

Nettoyer son capteur photo



Sommaire

- Quels sont les appareils concernés ?
- Comment contrôler que son capteur est sale ?
- Le matériel nécessaire
- La pratique

Quels sont les appareils concernés ?

- Principalement les Reflex et les hybrides puisque les poussières sont généralement introduites lors d'un changement d'objectifs.
- Les hybrides sont plus exposés que les reflex car ils ne disposent pas de miroir devant le capteur.
- Sur les appareils "bridge" ou "compact" (c'est à dire à objectif non-interchangeable), seul le SAV peut intervenir en cas de tache sur le capteur.



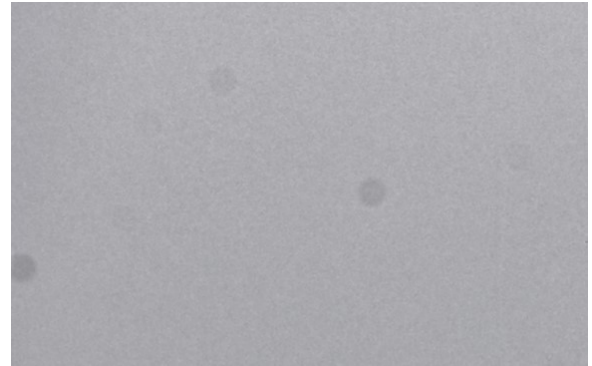
Le mode anti-poussière



- La majorité des appareils photos disposent d'un mode anti-poussière. Ce système permet de faire vibrer le capteur très rapidement pour décrocher les poussières.
- Il est conseillé d'activer ce nettoyage régulièrement si possible en orientant le capteur vers le bas.
- De nombreux appareils permettent de l'activer automatiquement au démarrage ou à l'extinction de l'appareil. Privilégier l'extinction car cela prend quelques secondes.
- Ce système a toutefois ses limites et il ne parviendra pas à éliminer les poussières bien collées ou les taches de capteur . Il faudra alors recourir à un nettoyage manuel.

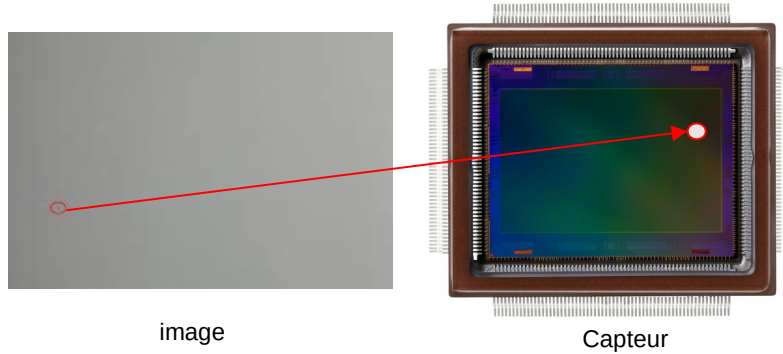
Comment contrôler que son capteur est sale ?

- Prendre une photo test d'une feuille blanche ou d'un mur uni blanc avec les paramètres suivants :
 - plus petit diaphragme (f/22 si possible)
 - vitesse en automatique
 - ISO et mise au point non aucune importance (passez en mise au point manuelle pour éviter que l'objectif ne pompe en essayant de trouver la mise au point)



Comment contrôler que son capteur est sale ?

Position des tâches



Attention l'image est inversée par rapport au capteur.

Donc une tâche qui se situe en bas à gauche sur l'image est en réalité en haut et à droite sur le capteur.

Comment contrôler que son capteur est sale ?

Avant de nettoyer son capteur, prendre le temps de bien regarder son état.

Se mettre dans une pièce bien éclairée, sans courant d'air et sur un support large et stable avec tout le matériel à proximité.

- Retirer l'objectif
- Relever le miroir pour les reflex
- Regarder attentivement son capteur permet déjà de détecter et localiser la présence de poussières ou de tâches.



Une loupe de nettoyage capteur à éclairage LED permet de mieux observer l'état de son capteur (prix 25 à 30€).



Le nettoyage manuel, matériels nécessaires

- une poire soufflante
- un pinceau (prix de l'ensemble environ 20€)
- un kit de nettoyage capteur adapté à la taille de votre capteur (18 à 25€ les 12 bâtonnets)



La pratique



- On commence toujours par un nettoyage avec la soufflette.
 - retirer l'objectif
 - remonter le miroir pour les reflex
 - orienter l'appareil vers le bas
 - incliner la poire à 45° par rapport au capteur
 - souffler à l'intérieur sans toucher le capteur
 - terminer en passant le pinceau sur la monture de l'objectif sur l'appareil pour faire tomber les poussières
 - en vous éloignant de l'appareil, faire de même sur la baïonnette de l'objectif pour éviter de ramener de la poussière en remettant l'objectif.
- A ce stade, il convient de vérifier à la loupe ou avec une photo test l'état du capteur

Le nettoyage avec bâtonnets



1. retirer l'objectif
2. remonter le miroir pour les reflex
3. sortir un bâtonnet de son emballage
4. Faire un premier nettoyage à sec en positionnant le bâtonnet sur la hauteur du capteur, en l'inclinant à 45° et en balayant la largeur du capteur photo numérique.
5. Appliquez une passe en faisant glisser le bâtonnet jusqu'au bout du capteur photo sans trop appuyer et le ramener à son point de départ en l'inclinant à 45° dans l'autre sens puis jetez le.
6. S'il reste des tâches, ouvrir le flacon et déposer 2 ou 3 gouttes de produit sur un deuxième bâtonnet et refaire l'étape 5.
7. Si votre capteur présente des traces d'humidité, prenez un autre bâtonnet et refaites l'opération 5 sans liquide afin de le sécher.

Le nettoyage avec bâtonnets (capteur stabilisé)

Concernant les hybrides ou reflex à capteur stabilisé des précautions supplémentaires sont à prendre afin d'immobiliser au maximum le capteur :

- dans les paramètres de l'appareil :
 - mettre la stabilisation sur Off
 - bloquer le déclenchement en l'absence d'objectif
- laisser le boîtier allumé pendant le nettoyage avec une batterie bien chargée
- Limiter la quantité de liquide sur le bâtonnet (1 ou 2 gouttes)
- Nettoyer avec le bâtonnet mais en appuyant moins fort que pour un capteur fixe.



https://www.youtube.com/watch?v=TzekGt_S1x4&t=637s

Merci de votre attention