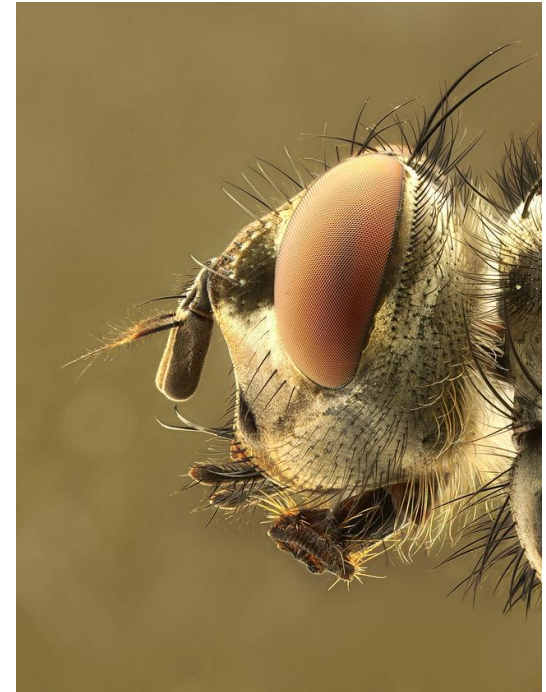


# La macro à moindre frais



# Les solutions macro

- L'objectif macro



- La bonette



- les bagues allonges ou soufflet



**Mais aussi....**

# Une solution moins connue

La bague d'inversion :



# Caractéristiques

Très faible coût (de 5 à 30€) et pas d'encombrement dans la sacoche

On choisit la bague en fonction de la monture de son appareil et du diamètre de filtre de l'objectif que l'on va utiliser

Permet de la macro avec un rapport supérieur à 1:1

En général, on perd les automatismes (sauf bague d'inversion sophistiquée)

On n'est pas obligé d'utiliser un objectif de la marque de son appareil, on peut recycler d'anciens objectifs

Il est conseillé d'utiliser un objectif avec bague de diaphragme mais il existe une astuce pour les autres objectifs

Les focales de 24 à 90 mm sont utilisables (les focales les plus faibles ont le plus fort grossissement)

# Astuce pour les objectifs sans bague de diaphragme

1. mettre l'objectif normalement
2. régler le diaphragme souhaité
3. appuyer sur la touche de profondeur de champs
4. en restant appuyer sur cette touche, retirer l'objectif qui doit alors conserver ce diaphragme
5. monter l'objectif à l'envers à l'aide de la bague

# Exemple

Matériel Canon

Objectif EF-S 18-55mm

bague d'inversion Canon 56mm

Flash déporté

Réglages : environ 24mm, f 22, mise au point manuelle (10 cm du sujet), pied et retardateur



Photo James\_1068

# La bague de couplage

## Assemblage de 2 objectifs

- une 1er objectif monté normalement
- une bague de couplage
- un 2ème objectif inversé

exemple avec un 100mm + un 50mm inversé on obtient un rapport de 2:1

Attention au vignettage



Les deux objectifs assemblés